



## Educational Center FOR MOTHER EARTH®

"Quale tipo di essere umano voglio che prenda forma attraverso il mio intervento educativo?"

[www.intelligenzaemotiva.it](http://www.intelligenzaemotiva.it)

presso STUDIO LO PRESTI CARMELA - Via Dante Alighieri, 21 - 06083 Bastia Umbra (PG) -

CONTATTI: Email: [lopresti@intelligenzaemotiva.it](mailto:lopresti@intelligenzaemotiva.it) - tel 075/800.19.06 - cell. 3200/49.52.95 - [quadernucci@intelligenzaemotiva.it](mailto:quadernucci@intelligenzaemotiva.it) - tel 051/54.81.54 - cell 347/4401759

# ABBIAMO UN SOGNO .....



1



## Educational Center FOR MOTHER EARTH®

"Quale tipo di essere umano voglio che prenda forma attraverso il mio intervento educativo?"

[www.intelligenzaemotiva.it](http://www.intelligenzaemotiva.it)

presso STUDIO LO PRESTI CARMELA - Via Dante Alighieri, 21 - 06083 Bastia Umbra (PG) -

CONTATTI: Email: [lopresti@intelligenzaemotiva.it](mailto:lopresti@intelligenzaemotiva.it) - tel 075/800.19.06 - cell. 3200/49.52.95 - [quadernucci@intelligenzaemotiva.it](mailto:quadernucci@intelligenzaemotiva.it) - tel 051/54.81.54 - cell 347/4401759

## ABBIAMO UN SOGNO .....

E' un SOGNO personale ma anche collettivo: siamo certe che altri lo stanno sognando, che altri lo riconosceranno come proprio, che altri sceglieranno di sognarlo ... insieme a noi!

Noi lo abbiamo SOGNATO, lo abbiamo desiderato, lo abbiamo trasformato in Progetto che in parte abbiamo già manifestato, realizzato con la collaborazione di tanti, singoli e Istituzioni.

Ma poiché non è solo un nostro SOGNO, abbiamo bisogno che gli altri SOGNATORI come noi lo alimentino, lo nutrano perché si manifesti e realizzi nella sua interezza.

**Carmela, Barbara, Annarita, Mark**

2



Ho cominciato a sognare la realizzazione di un Centro e di una Fondazione a metà degli anni settanta. E per realizzare quel sogno, dalla Sicilia mi sono trasferita in Umbria. Da allora ad oggi tanti eventi significativi della mia vita privata e lavorativa mi hanno portato a sognare quel sogno più e più volte, ogni volta arricchendolo di qualcosa e alleggerendolo di quanto le esperienze mi insegnavano essere solo zavorra.

Con l'incontro di Barbara e la costituzione del nostro Team, e successivamente con l'ingresso nel Team di Annarita e Mark, il mio Sogno è diventato il NOSTRO SOGNO che abbiamo cominciato a far conoscere attraverso il nostro sito Web

[www.intelligenzaemotiva.it](http://www.intelligenzaemotiva.it)

3



Questo Sogno non riguarda solamente la realizzazione di un Eco-Villaggio, ma molto di più: vogliamo dare vita infatti

**ad un modello educativo, formativo oltre che di vita,  
che sia ripetibile ovunque.**

Ma non basta. Non ci interessa realizzare un'isola felice, lontani da un mondo che fa schifo. Quello che vogliamo creare è

**una realtà pienamente integrata nel territorio umbro,  
in rete con il mondo, per contribuire a migliorare la qualità della vita  
sul nostro Pianeta. Questa è la nostra sfida.**

Ma non siamo solo dei **Sognatori**, siamo infatti anche dei **Costruttori** e abbiamo già costruito una parte di questo Sogno, di cui l'Eco-Villaggio è un punto di arrivo.

E siamo qui con grande curiosità rispetto a taluni temi di questo Convegno per addetti ai lavori, perché siamo alla ricerca del meglio per realizzare le strutture abitative e formative del nostro Educational Center For Mother Earth®; e siamo qui anche perché vogliamo dare il nostro contributo specifico sul tema degli Eco-Villaggi.

4



### Educational Center FOR MOTHER EARTH®

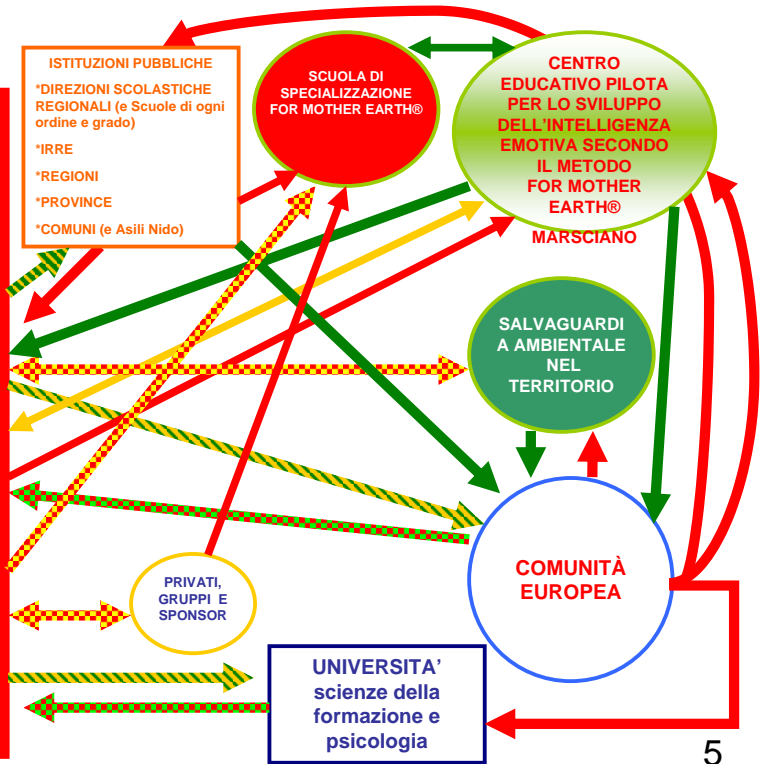
"Quale tipo di essere umano voglio che prenda forma attraverso il mio intervento educativo?"

[www.intelligenzaemotiva.it](http://www.intelligenzaemotiva.it)

presso STUDIO LO PRESTI CARMELA - Via Dante Alighieri, 21 - 06083 Bastia Umbra (PG) -

CONTATTI: Email: [lopresti@intelligenzaemotiva.it](mailto:lopresti@intelligenzaemotiva.it) - tel 075/800.19.06 - cell. 3200/49.52.95 - [quaternucci@intelligenzaemotiva.it](mailto:quaternucci@intelligenzaemotiva.it) - tel 051/54.81.54 - cell 347/4401759

Mappa 1 - IL SOGNO FOR MOTHER EARTH®



### Educational Center FOR MOTHER EARTH®

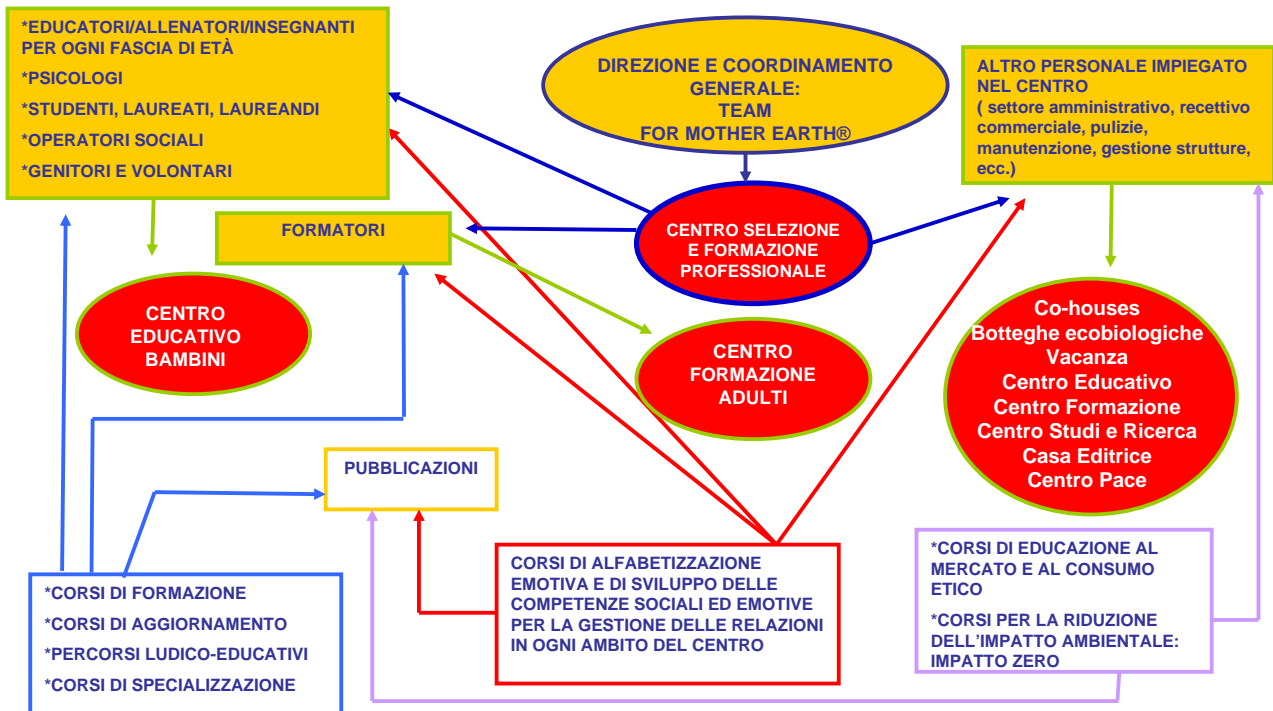
"Quale tipo di essere umano voglio che prenda forma attraverso il mio intervento educativo?"

[www.intelligenzaemotiva.it](http://www.intelligenzaemotiva.it)

presso STUDIO LO PRESTI CARMELA - Via Dante Alighieri, 21 - 06083 Bastia Umbra (PG) -

CONTATTI: Email: [lopresti@intelligenzaemotiva.it](mailto:lopresti@intelligenzaemotiva.it) - tel 075/800.19.06 - cell. 3200/49.52.95 - [quaternucci@intelligenzaemotiva.it](mailto:quaternucci@intelligenzaemotiva.it) - tel 051/54.81.54 - cell 347/4401759

Mappa 2 - OPPORTUNITA' di sviluppo del territorio: salvaguardia ambientale, economia etica, istruzione e cultura, sviluppo sociale, solidarietà





La specificità che noi portiamo in questa sede e che rappresenta a nostro avviso una novità nell'ambito di progetti eco-compatibili è rappresentata dal nostro **CONIUGARE**

il **Rispetto ambientale** (coltivazioni biologiche e biodinamiche, architettura bio-compatibile, salvaguardia del paesaggio..) che è comune a tutti gli Eco-Villaggi, pur nella loro specificità;

con

lo **Sviluppo dell'Intelligenza Emotiva**, della **Consapevolezza di sé** nelle relazioni umane all'interno dell'Eco-Villaggio;

con

la **Promozione della Salute**;

e con

il **radicamento nel territorio**, attraverso eccellenti rapporti – costanti e collaborativi – sia con i privati che con le Istituzioni Pubbliche – Scuole, Comuni, Regione, Provincia, ecc. – e private.

7



## FOR MOTHER EARTH® IN LINEA CON L'ORGANIZZAZIONE MONDIALE DELLA SANITÀ

L'obiettivo primario di FOR MOTHER EARTH® è sempre stato

sviluppare le **RISORSE UMANE** di adulti e bambini, cioè quel grande patrimonio di capacità e di intelligenze racchiuso in ogni essere umano che ha bisogno di un “terreno” (ambiente umano socio-culturale) e di “concime” (stimoli appropriati) per venire alla luce e diventare ricchezza disponibile per la collettività anche in funzione della salvaguardia del Pianeta.

Alberto Zucconi collaboratore dell'Organizzazione Mondiale della Sanità afferma che

*“Nel campo della salute e del benessere... si tratta di passare... a un approccio bio-psico-sociale, centrato sulla promozione della salute intesa come sviluppo delle **potenzialità umane**”*

(P. Marmocchi, C. Dall'Aglio e M. Tannini – EDUCARE LE LIFE SKILLS – Erickson 2004).

8



## La promozione della salute

La promozione della salute è il processo che mette in grado l'individuo di aumentare il controllo sulla propria salute e di migliorarla.

Per raggiungere uno stato di completo **benessere fisico, mentale e sociale**, un individuo o un gruppo deve essere capace di identificare e realizzare le proprie aspirazioni, di soddisfare i propri bisogni, di **cambiare l'ambiente circostante** o di farvi fronte.

Un altro elemento che caratterizza l'approccio dell'educazione sanitaria è il concetto di **equilibrio**, in base al quale la salute non è uno "stato" ma una condizione dinamica di equilibrio, fondata sulla capacità del soggetto di interagire con l'ambiente in modo positivo, pur nel continuo modificarsi della realtà circostante.

9



## LA SALUTE NELL'UOMO INTESO COME UNITÀ FISICA-MENTALE-SOCIALE



La salute è “uno stato di completo benessere fisico, mentale e sociale e non la semplice assenza dello stato di malattia o di infermità.”  
(OMS, 1948)

10



## LA PROMOZIONE DELLA SALUTE E LO SVILUPPO DELL'INTELLIGENZA EMOTIVA NELLE RELAZIONI UMANE ALL'INTERNO DELL'ECO-VILLAGGIO

**INTELLIGENZA EMOTIVA** è “la capacità di motivare se stessi, di persistere nel perseguire un obiettivo nonostante le frustrazioni, di controllare gli impulsi e rimandare la gratificazione, di modulare i propri stati d'animo evitando che la sofferenza ci impedisca di pensare, di essere empatici e di sperare” (Daniel Goleman – INTELLIGENZA EMOTIVA – Ed.Rizzoli, 1996).

Il "nucleo fondamentale" delle **LIFE SKILLS** è costituito dalla:

1. Capacità di leggere dentro se stessi (**Consapevolezza di sé**)
2. Capacità di riconoscere le proprie emozioni e quelle degli altri (**Gestione delle emozioni**)
3. Capacità di governare le tensioni (**Gestione dello stress**)
4. Capacità di analizzare e valutare le situazioni (Senso critico)
5. Capacità di prendere decisioni (Decision making)
6. Capacità di risolvere problemi (Problem solving)
7. Capacità di affondare in modo flessibile ogni genere di situazione (Creatività)
8. Capacità di esprimersi (**Comunicazione efficace**)
9. Capacità di comprendere gli altri (**Empatia**)
10. Capacità di interagire e relazionarsi con gli altri in modo positivo (**Skill per le relazioni interpersonali - INTERCULTURA**)

11



Invece, guardandoci attorno osserviamo che talvolta anche coloro che scelgono di vivere in una comunità fondata sul rispetto ambientale, all'interno del proprio stesso gruppo hanno grosse difficoltà a stabilire e mantenere nel tempo tra loro **rappporti ecologici e sani**: mancano di una **ben sviluppata intelligenza emotiva**, mancano della **consapevolezza** che per una vera salvaguardia ambientale, che non sia una moda o una voglia passeggera, è fondamentale avviare un processo di “**bonifica interiore**”, di “**ecologia interiore**”, che consenta di creare e mantenere un **AMBIENTE UMANO ECO-COMPATIBILE** con l'ambiente naturale.

E altrettante difficoltà manifestano nella relazione con il mondo esterno, giungendo spesso a creare, nel migliore dei casi, un “isola felice” aperta ad altri navigatori in fuga dal mondo; nel peggiore, un gruppo chiuso, che spesso approda al settarismo.

12



Lo stile di vita che più si avvicina a quello che noi proponiamo è quello delle Comunità Cohousing  
Le caratteristiche della **COMUNITÀ COHOUSING** sono:

- Un equilibrio tra il privato e il sociale:
  - da una parte le case private con le loro cucine, soggiorni, camere da letto ecc.;
  - dall'altra una Casa Comune, che comprende una ampia camera da pranzo, cucina, soggiorno, camere da riunione, biblioteca, salotto per la TV, laboratori e spazi per i ragazzi;
  - e servizi in comune, che sono progettati in modo da facilitare lo sviluppo del rapporto di amicizia e di comunità: un orto comune, campi, lavatrici in comune e magari anche la co-proprietà di alcune automobili.
- Un ambiente sicuro e accogliente per i bambini.
- Uno stile di vita pratica e spontanea.
- Una comunità inter-generazionale.
- Un disegno e una costruzione ambientale che danno priorità al pedone e all'uso dello spazio aperto.

13



La Comunità Cohousing

- È una realtà a dimensione umana.
- Contribuisce alla salvaguardia e al rispetto dell'ambiente.
- È un ambiente di gente per la gente.
- Promuove il rispetto, l'amicizia e la pace ed educa al rispetto, all'amicizia e alla pace.
- Organizza gli spazi naturali e architettonici in modo da favorire l'incontro e il contatto sociale.

Nel nostro Sogno/Progetto **l'Eco-Villaggio** non è caratterizzato solo da tutto questo: esso infatti **si trova all'interno dell'EDUCATIONAL CENTER FOR MOTHER EARTH®**, che abbiamo visto **comprende un Centro Formativo** per gli adulti, un **Centro Educativo** per i bambini e gli adolescenti, un **Centro Studi e Ricerca**, una **Casa Editrice**, un **Centro della Pace**, oltre che **Botteghe di prodotti eco-biologici** per una parte dei fabbisogni della comunità.

In un ambiente così strutturato e su queste basi **è facile sviluppare l'Intelligenza Emotiva e la Consapevolezza di sé, stabilendo rapporti collaborativi con il territorio esterno, per promuovere una crescita e un benessere diffusi.**

14



**Un ambiente sano, bello, rispettato  
e curato crea sicuramente benessere  
negli **ESSERI UMANI****

**Ma **ESSERI UMANI** sani, emotivamente  
intelligenti creano un ambiente  
ancora più sano e bello da vedere,  
e soprattutto garantiscono il  
mantenimento nel tempo della  
salubrità del territorio.**

**SONO COSTRUTTORI DI PACE**